

JSM

Der Preis- und Leistungssieger



Die JSM ist eine erschwingliche Allroundmaschine für **kleine** und **mittelständische Handwerksunternehmen** mit hohen Ansprüchen an die Oberflächenqualität. Sie ist in zwei Schleifbreiten und drei **Ausstattungs Paketen** verfügbar. Abhängig vom Paket ist sie ideal geeignet für den **Massivholz-, Furnier- und Lackschliff**.

- Als **Ein-, Zwei- oder Dreibandmaschine** in den Arbeitsbreiten 1.100 und 1.350 mm verfügbar
- Vier feste Konfigurationen und drei Ausstattungslinien (Standard, Performance und Advanced)
- **Kalibrieren, Feinschleifen, Lackzwischen-schliff** sowie **Reinigen** von Platten
- **Platten, Massivholz** oder **furnierte Werkstücke**



Normale Produktionsvolumina



Arbeitsbreite: 1.100 mm und 1.350 mm



Anzahl Aggregate: 1-3



Stand-Alone-Lösung



Von oben schleifend

JSM

Bis zu **3** Aggregate in einem Maschinenrahmen.

Schleifbreite **1.100** mm
oder **1.350** mm.

4 Aggregate-Kombinationen.

4

5

Technische Daten

Die JSM mit bis zu 3 Aggregaten und einer Arbeitsbreite von 1.100 oder 1.350 mm ist für viele Arten von Anwendungen konfigurierbar.

JSM					
Konfiguration	Anzahl Aggregate	Arbeitsbreite mm/inch	Schleifbandbreite mm/inch	Schleifbandlänge mm/inch	Werkstückdicke min. – max. mm/inch
JSM.1 C	1	1.100/43" 1.350/53"	1.120/44" 1.380/54"	2.150/85"	3-160 / 1/8-6,3"
JSM.2 RC	2	1.100/43" 1.350/53"	1.120/44" 1.380/54"	2.150/85"	3-160 / 1/8-6,3"
JSM.3 RRC	3	1.100/43" 1.350/53"	1.120/44" 1.380/54"	2.150/85"	3-160 / 1/8-6,3"
JSM.3 MRC	3	1.100/43" 1.350/53"	1.120/44" 1.380/54"	2.150/85"	3-160 / 1/8-6,3"

JSM

2



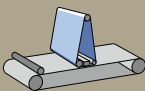
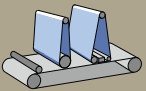
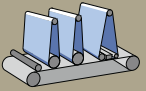
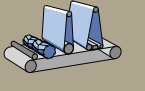
- 1** Sicherer, schonender Werkstücktransport über Jahre. Hochwertige Vorschubgurte tragen dafür Sorge.
- 2** Integrierter Schaltschrank.
- 3** 15,6" Touch-Screen Bedienterminal.
- 4** Türen an der Bandwechelseite mit Fens-tereinsatz. Dieser gewährt Einblick in den Prozess. Maschineninnenraumbeleuchtung serienmäßig
- 5** Im Maschinenunterteil befinden sich zum Beispiel die Antriebsmotoren. Kein zusätz-licher Platzbedarf und staubgeschützt.

Druckluftver- brauch bar / max l / min (ohne Optionen)	Absaugleistung ca. m³/h (ohne Optionen)	Länge / Breite / Höhe mm	Konfiguration Gesamtan- schlusswert kW (ohne Optionen)	Gewicht ca. kg (1100/1350 mm)
5,5 bar / 50l/min	1020/1850	1.520/1.730/2.030 1.520/1.980/2.030	17 (cca 35 A)	1350/1580
5,5 bar / 50l/min	2040/3680	2.020/1.730/2.030 2.020/1.980/2.030	28 (cca 55 A)	1980/2250
5,5 bar / 50l/min	3060/5510	2.720/1.730/2.030 2.720/1.980/2.030	43 (cca 85 A)	2500/2930
5,5 bar / 50l/min	4080/7350	2.720/1.730/2.030 2.720/1.980/2.030	54 (cca 105 A)	3150/3690

JSM

MÖGLICHE STANDARD-KONFIGURATIONEN



Konfiguration	 C			 RC			 RRC			 MRC	
	Standard	Performance	Advanced	Standard	Performance	Advanced	Standard	Performance	Advanced	Standard	Standard PLUS
Kalibrieren	•	•	•	••	••	••	•••	•••	•••	•••	•••
Massivholz	•	•	•	••	••	••	•••	•••	•••	•••	•••
Furnierschliff	-	•	•	-	•	•	-	••	••	••	••
Lackschliff	-	-	•	-	-	•	-	-	•	-	-

JSM

4



C= Kombiaggregat (Längsaggregat mit Kalibrierfunktion)



R= Längswalze

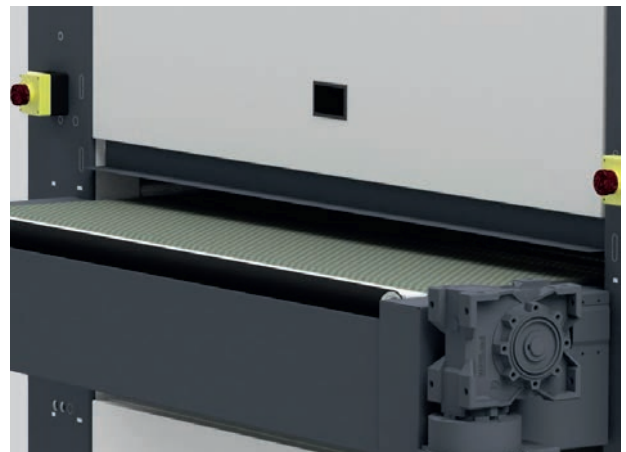
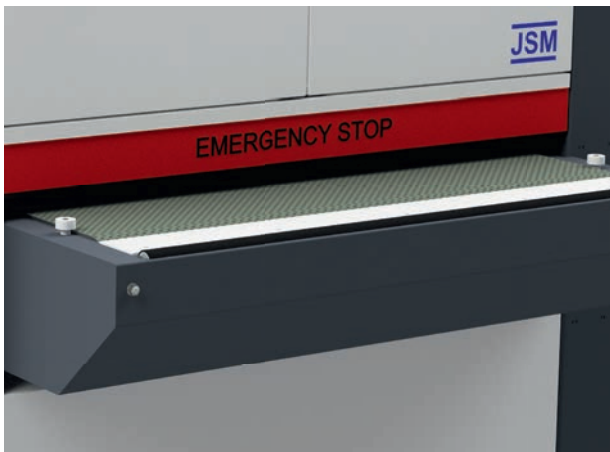


M= Messerwalze



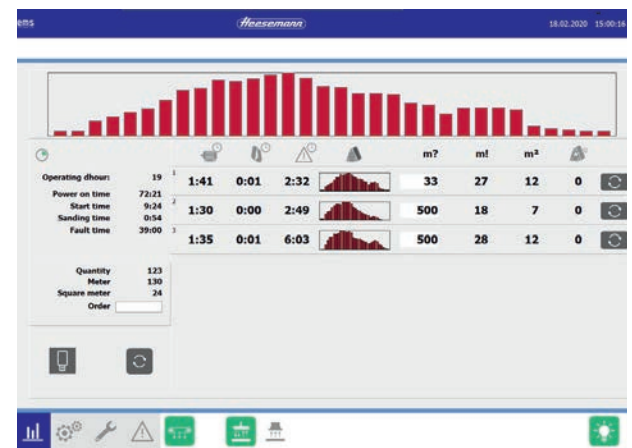
SERIENMÄSSIG ALL INCLUSIVE

Bei der JSM sind Sie von Anfang an TOP ausgestattet. Bereits im Standard sind elementare Technologien enthalten, die nachhaltig höchste Bearbeitungsqualität gewährleisten.



Rollentisch

- Im Ein- und Auslauf
- Garantieren ein einfaches Werkstückhandling



JSM

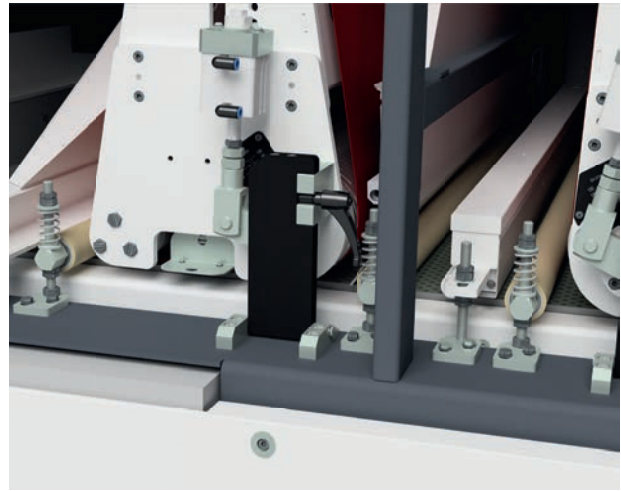
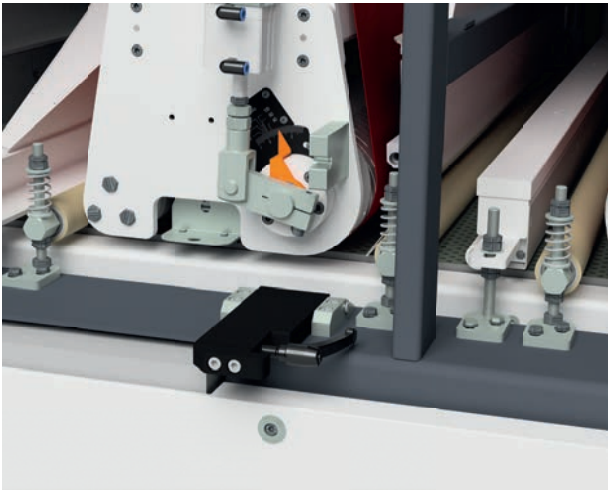
6

15,6" Touch-Display

- Einfache und ergonomische Bedienung durch großes 15,6"-Display
- Präzise und schnell per Finger-Touch
- Intuitive Bedienung durch eindeutige Symbole (bewährte Heesemann Bedienoberfläche)

Belt Manager

- Zeigt die Schleifbandabnutzung über die Arbeitsbreite an
- Signalisiert dem Anwender wann ein Bandwechsel stattfinden sollte



Aggregateverriegelung

Sichere und einfache Aggregate Schnellverriegelung für einen zügigen Schleifbandwechsel



Vakuumspannsystem

- Zum sicheren Werkstücktransport kleiner bzw. lackierter Teile



Profilierte Kontaktwalzen aus:

- Stahl
- gummiert in verschiedenen Shore-Härten

Berührungslose Schleifbandoszillation

- Der Schleifbandlauf wird mittels groß dimensionierter Lichttaster gesteuert
- Dadurch wird eine äußerst ruhige Oszillation erreicht

Serienmäßige Highlights sind u.a.:

- Absolut ebener, stabiler Heesemann Transporttisch
- Energiesparendes Vakuum
- Wartungsfreie elektronische Bremsvorrichtung

LEVEL UP YOUR MACHINE

Die Ausstattungspakete Performance und Advanced bieten sinnvolle Sonderausstattungen

ADVANCED	<ul style="list-style-type: none">• CSD: Magnetdruckbalkensystem für anpassungsfähiges Schleifen• Motor mit Frequenzumformer für eine stufenlose Schleifbandgeschwindigkeit auf allen Feinschleifaggregaten• Schleifbandreinigung direkt in unmittelbarer Nähe der Schleifebene (oszillierende Schleifbandabstrahlung)• Belt Manager Software• Vakuumschisch• Vakuumschleuse• Werkstückreinigung im Auslauf (oszillierendes Blasrohr)
PERFORMANCE	<ul style="list-style-type: none">• CSD: Magnetdruckbalkensystem für anpassungsfähiges Schleifen• Motor mit Frequenzumformer für eine stufenlose Schleifbandgeschwindigkeit auf allen Feinschleifaggregaten• Schleifbandreinigung direkt in unmittelbarer Nähe der Schleifebene (oszillierende Schleifbandabstrahlung)• Belt Manager Software
STANDARD PLUS (Nur verfügbar im Modell MRC)	<ul style="list-style-type: none">• acp: Pneumatisch gesteuertes, nicht segmentiertes acp® Druckbalkensystem• Vakuumschisch• Vakuumschleuse• Werkstückreinigung im Auslauf (oszillierendes Blasrohr)
STANDARD	<ul style="list-style-type: none">• apc: Pneumatisch gesteuertes, nicht segmentiertes acp® Druckbalkensystem

OPTIONEN, DIE SICH LOHNEN!

Darf es etwas mehr sein? Mit unseren Optionen haben Sie alle Möglichkeiten, Ihre Breitbandschleifmaschine den Anforderungen Ihrer Produktion anzupassen.



Schleifbandabblasvorrichtung

- Integrierte Bandabblasvorrichtung
- Werkstückgesteuert für geringeren Druckluftverbrauch



Messerwelle

- Hohe Abtragsleistung
- Für einfachen Werkzeugwechsel seitlich ausziehbar



Stufenlose Regelung der Schnittgeschwindigkeit

- Drehzahlregelung über Frequenzumrichter
- Kraftübertragung über Poly-V-Riemen
- Triff auf alle Feinschleifaggregate zu
- Stufenlos regelbare Vorschubgeschwindigkeit von 3-12 (Option)

HEESEMANN CSD[®]-MAGNET- DRUCKBALKEN

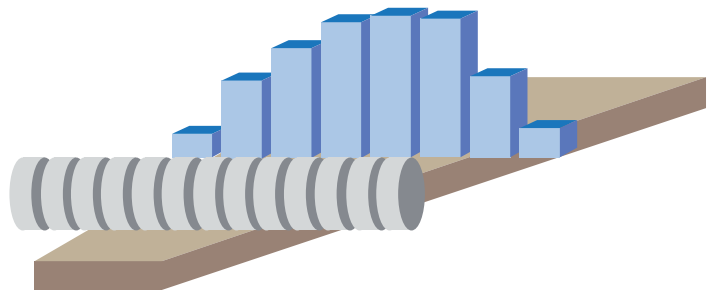


Anpassungsfähiges Schleifen für gleichmäßige Oberflächen

Die genaue Steuerung des Schleifdrucks ist entscheidend für eine gleichmäßig hohe Schleifqualität. Mit der computergesteuerten selektiven Druckregelung des CSD[®]-Magnetdruckbalkensystems kann der Schleifdruck an jedem Element im Druckbalken innerhalb von Millisekunden stufenlos verändert werden. Eine feingliedrige Abstufung im Einlauf der Maschine sorgt für die exakte Berechnung des notwendigen Drucks.

Durch den elastischen Druckbalken werden Toleranzen in der Werkstückdicke von 2 mm und mehr, innerhalb eines Werkstückes oder von Werkstück zu Werkstück, kompensiert.

Eine Verschmutzung der Druckbalkenelemente, wie sie bei pneumatisch arbeitenden Systemen entstehen kann, ist beim elektromagnetisch arbeitenden CSD[®]-Druckbalkensystem ausgeschlossen. Der CSD[®]-Magnetdruckbalken ist in allen Heesemann Quer- und Längsschleifaggregaten serienmäßig verbaut.



HEESEMANN ENERGYMANAGEMENT- SYSTEM (EMS)



Vorteile für Umwelt und Nutzer



Bei dem Energiesparsystem EMS von Heesemann profitieren unsere Umwelt und der Nutzer gleichermaßen: Verminderter Energieverbrauch entlastet die Umwelt und reduziert die Kosten.

Wenn keine Werkstücke in die Maschine einlaufen, werden die Antriebsmotoren der Aggregate in der Geschwindigkeit heruntergefahren. Hierdurch verringert sich der Energieverbrauch der Maschine je nach Auslastung erheblich. Beim Einlauf neuer Werkstücke werden alle Motoren schnell wieder hochgefahren.

Karl Heesemann
Maschinenfabrik GmbH & Co. KG
Reuterstraße 15
32547 Bad Oeynhausen

verkauf@heesemann.de
www.heesemann.de

